

WYKAZ ELEMENTÓW ZESPOŁU
Zespół: A/651

Element	Profil	Materiał	Ilość	Długość (mm)	Ciężar brutto (kg)
1947	UPN180	S235JR	1	256	5,6
p/21	BL12*200	S235JR	1	300	5,7

WYKAZ ELEMENTÓW ZESPOŁU
Zespół: A/736

Element	Profil	Materiał	Ilość	Długość (mm)	Ciężar brutto (kg)
26	UPN180	S235JR	1	267	5,9
p/21	BL12*200	S235JR	1	300	5,7

WYKAZ ELEMENTÓW ZESPOŁU
Zespół: A/738

Element	Profil	Materiał	Ilość	Długość (mm)	Ciężar brutto (kg)
59	UPN180	S235JR	1	209	4,6
p/87	BL12*200	S235JR	1	400	7,5

WYKAZ ELEMENTÓW ZESPOŁU
Zespół: A/740

Element	Profil	Materiał	Ilość	Długość (mm)	Ciężar brutto (kg)
137	UPN80	S235JR	2	256	4,4
p/4561	BL12*200	S235JR	1	400	7,5

WYKAZ ELEMENTÓW ZESPOŁU
Zespół: A/741

Element	Profil	Materiał	Ilość	Długość (mm)	Ciężar brutto (kg)
136	UPN180	S235JR	1	256	5,6
p/21	BL12*200	S235JR	1	300	5,7

WYKAZ ELEMENTÓW ZESPOŁU
Zespół: A/742

Element	Profil	Materiał	Ilość	Długość (mm)	Ciężar brutto (kg)
986	UPN140	S235JR	1	265	4,2
p/4563	BL12*160	S235JR	1	200	3,0

WYKAZ ELEMENTÓW ZESPOŁU
Zespół: A/744

Element	Profil	Materiał	Ilość	Długość (mm)	Ciężar brutto (kg)
1947	UPN180	S235JR	1	256	5,6
p/21	BL12*200	S235JR	1	300	5,7

WYKAZ ELEMENTÓW ZESPOŁU
Zespół: A/745

Element	Profil	Materiał	Ilość	Długość (mm)	Ciężar brutto (kg)
26	UPN180	S235JR	1	266	5,8
p/21	BL12*200	S235JR	1	300	5,7

WYKAZ ELEMENTÓW ZESPOŁU
Zespół: A/748

Element	Profil	Materiał	Ilość	Długość (mm)	Ciężar brutto (kg)
1947	UPN180	S235JR	1	256	5,6
p/21	BL12*200	S235JR	1	300	5,7

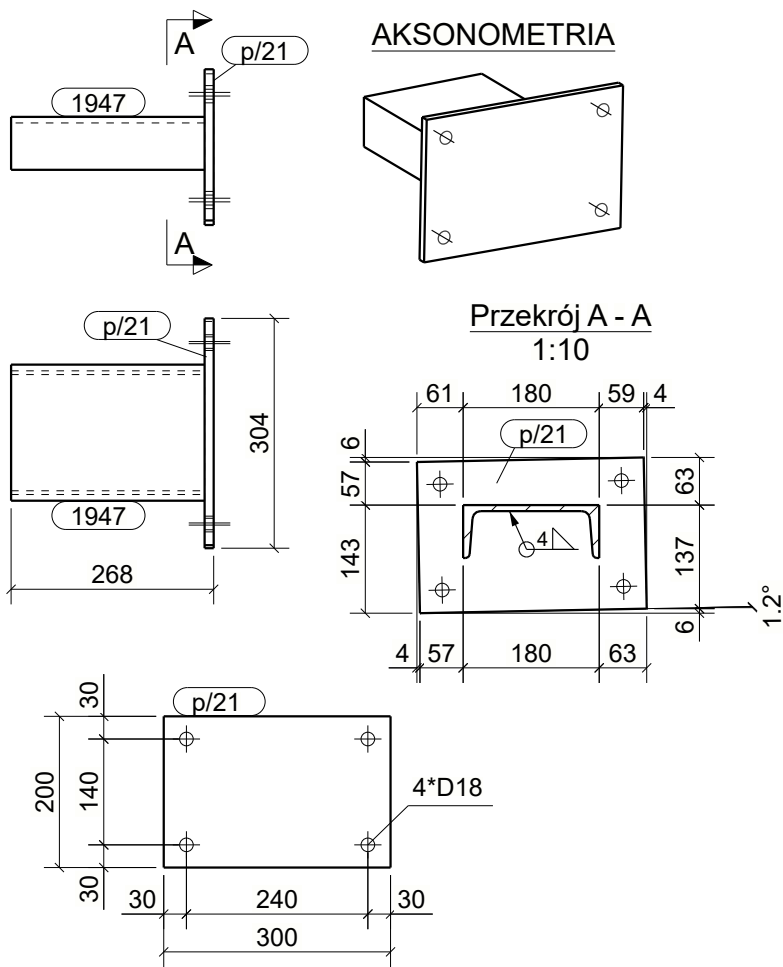
WYKAZ ELEMENTÓW ZESPOŁU
Zespół: A/780

Element	Profil	Materiał	Ilość	Długość (mm)	Ciężar brutto (kg)
27	UPN80	S235JR	2	265	4,6
p/23	BL12*200	S235JR	1	400	7,5

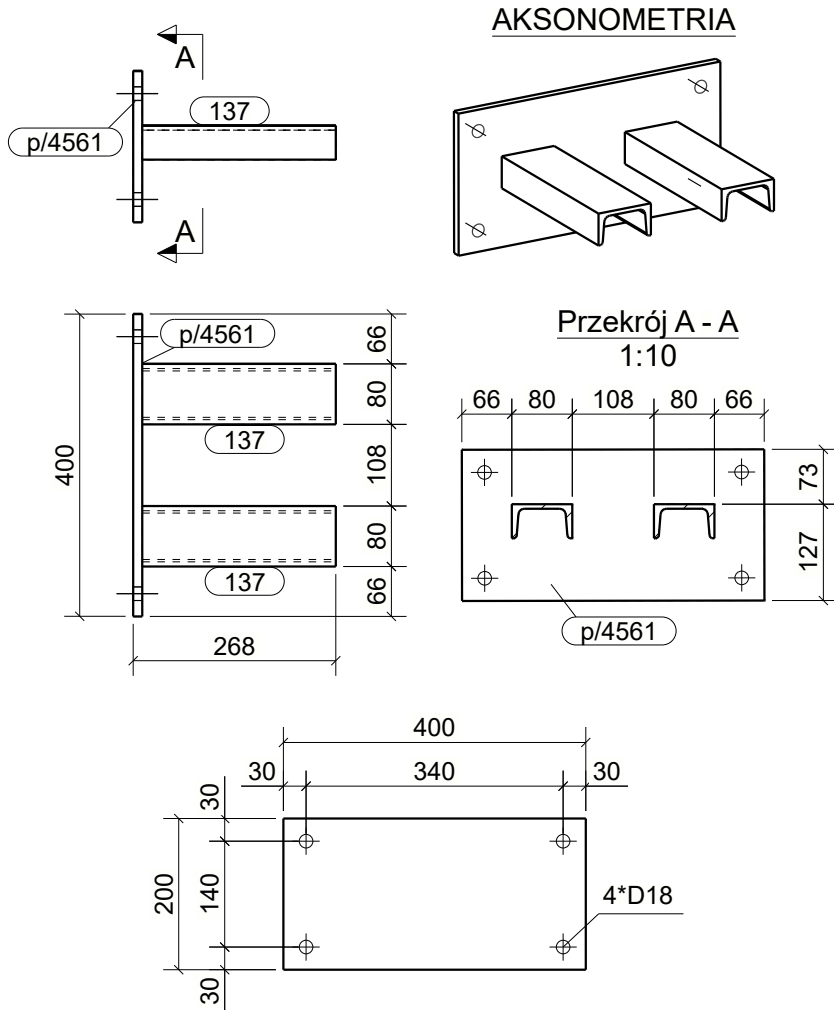
WYKAZ ELEMENTÓW ZESPOŁU
Zespół: A/781

Element	Profil	Materiał	Ilość	Długość (mm)	Ciężar brutto (kg)
27	UPN80	S235JR	2	266	4,6
p/23	BL12*200	S235JR	1	400	7,5

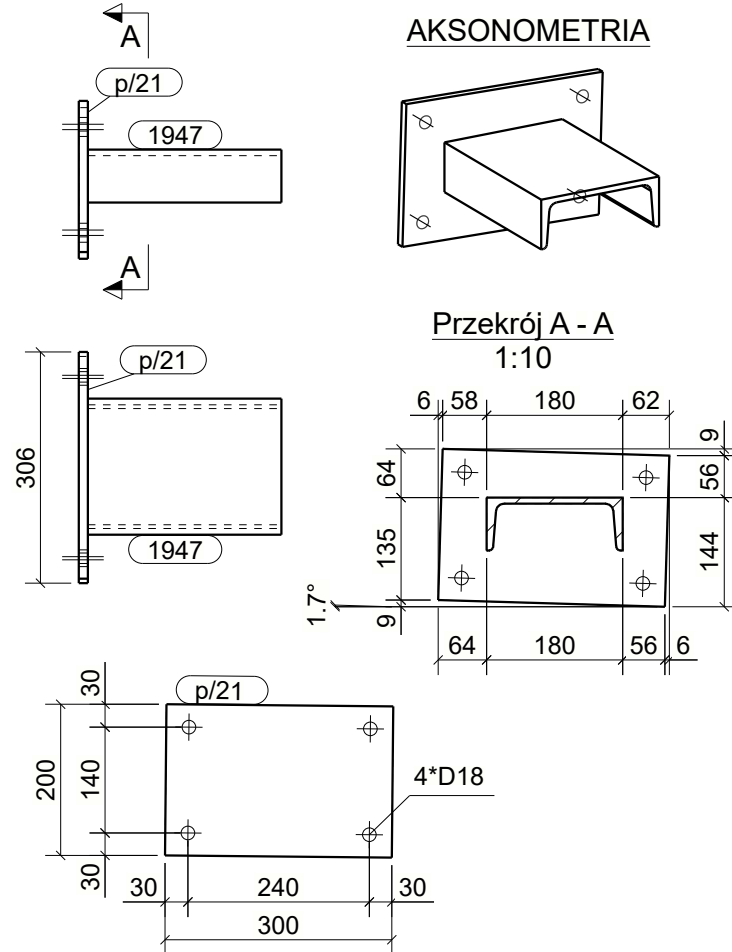
A/651, szt.2



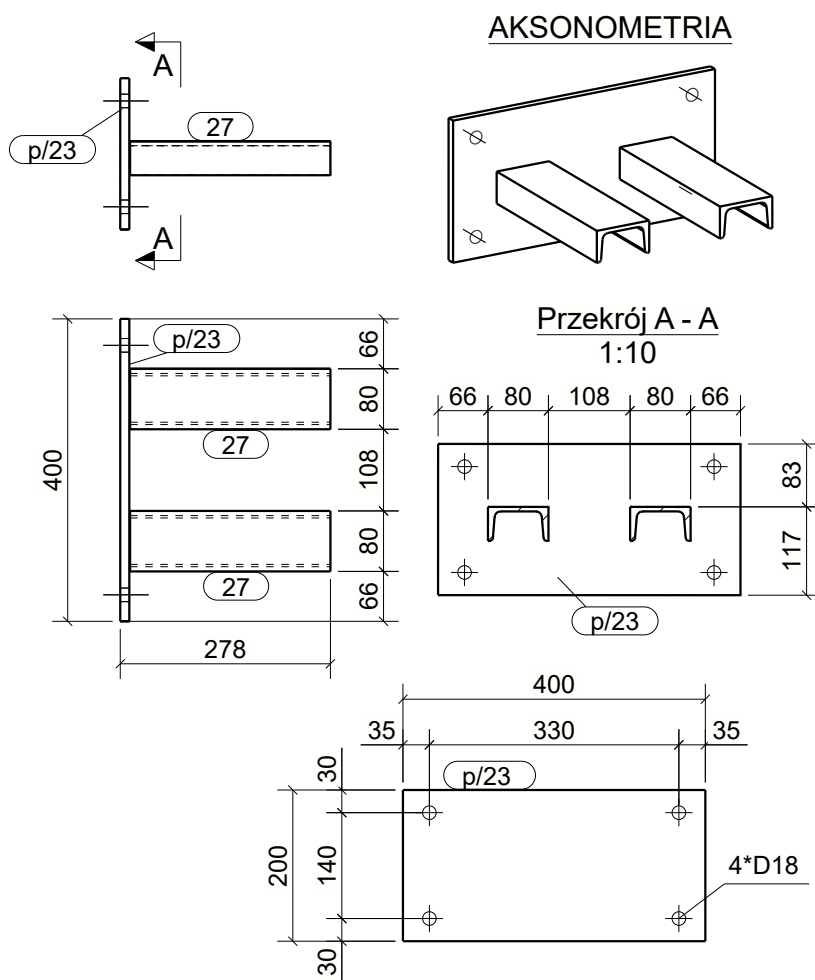
A/740, szt.1



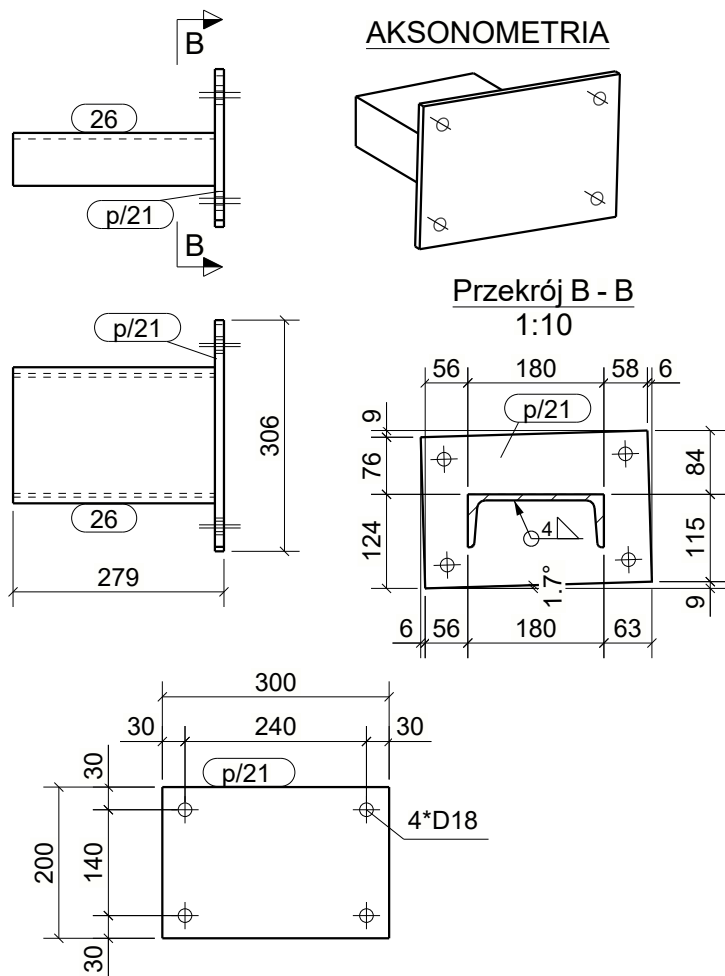
A/744, szt.3



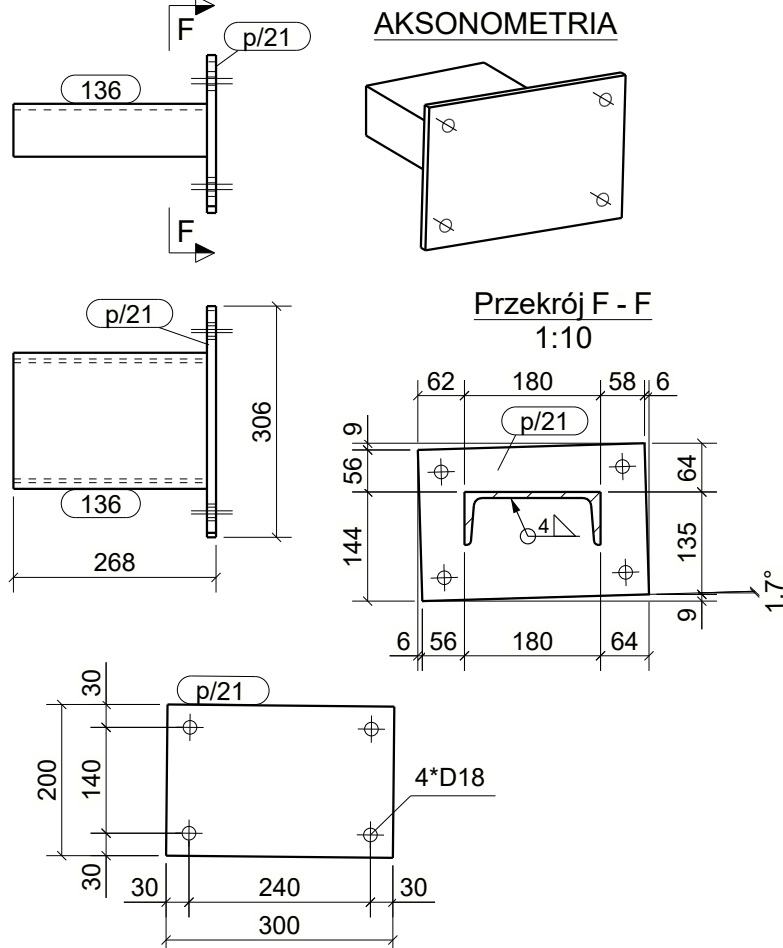
A/780, szt.1



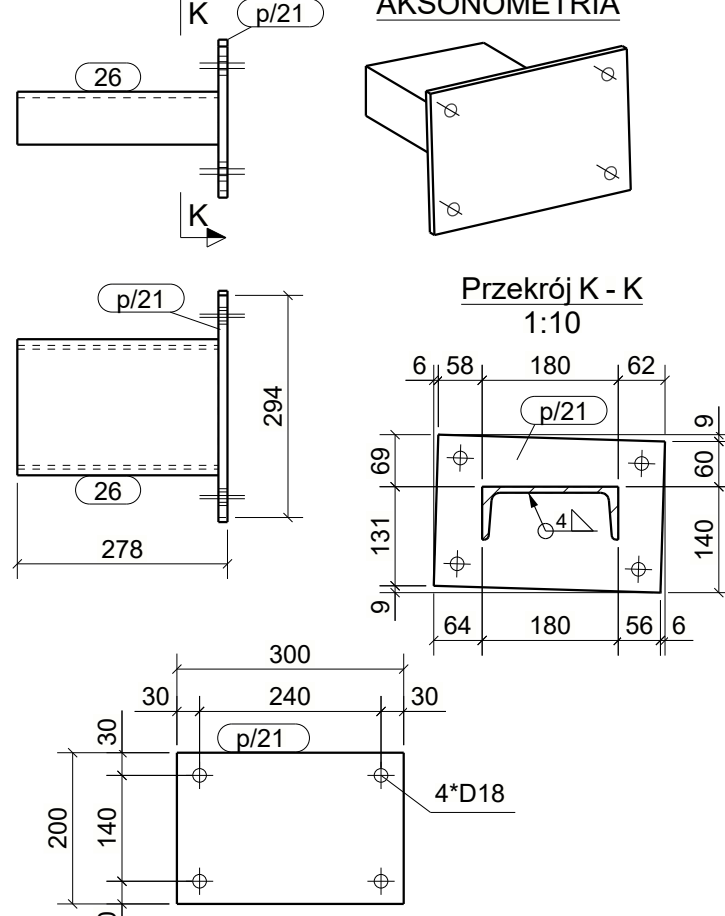
A/736, szt.3



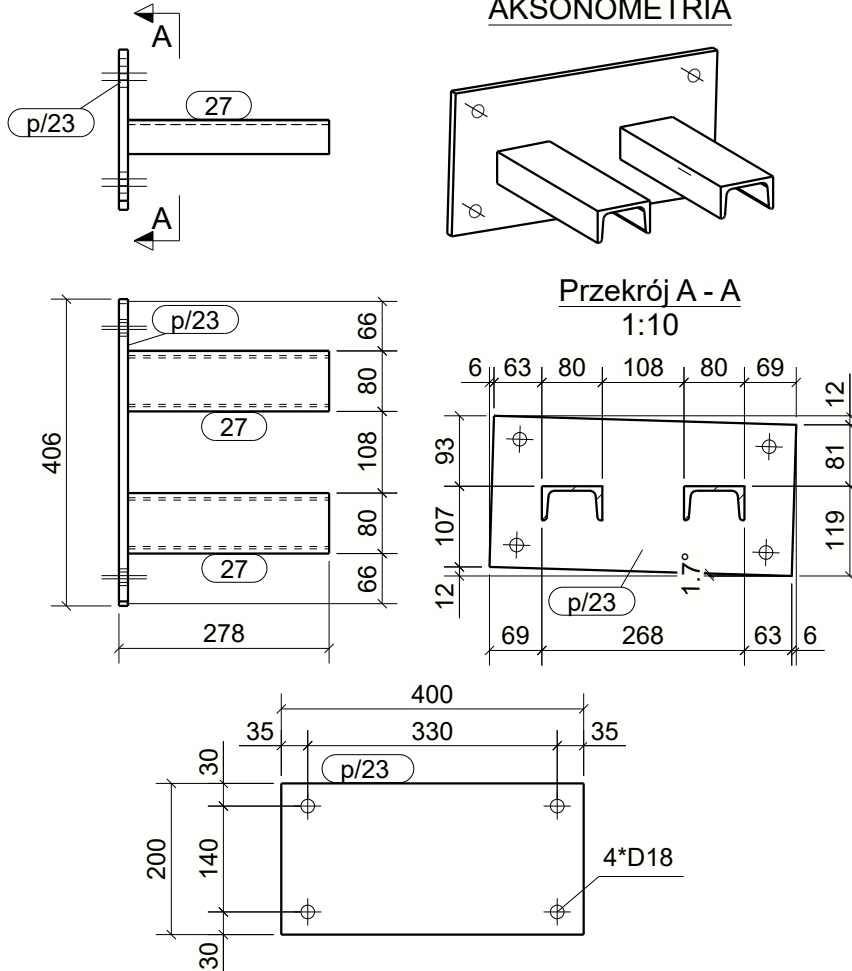
A/741, szt.6



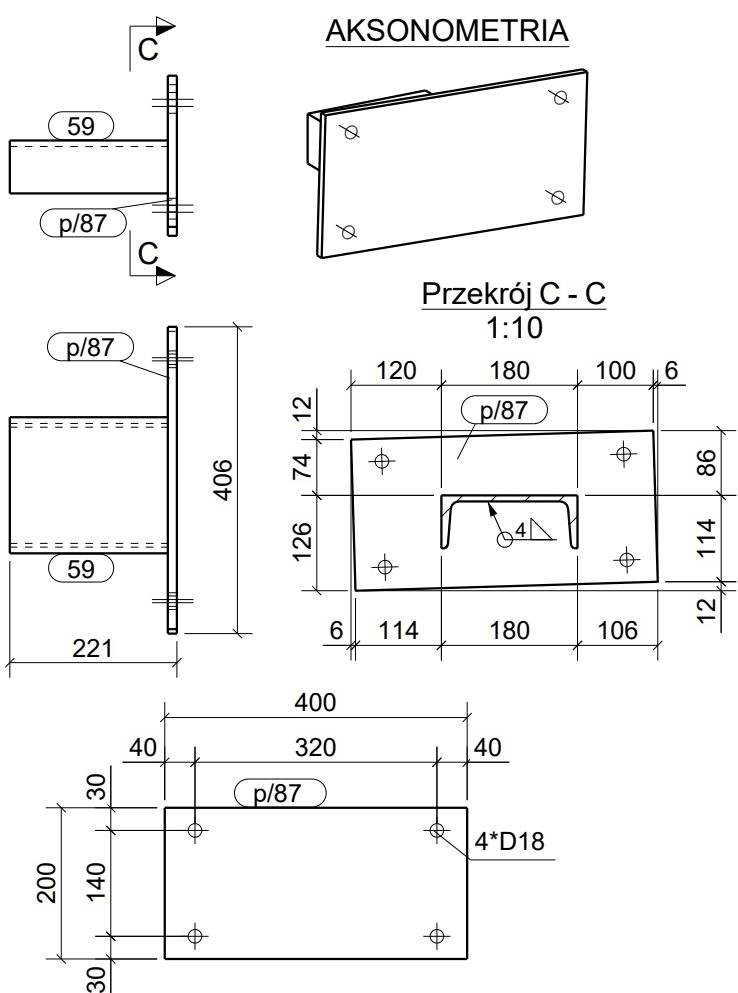
A/745, szt.4



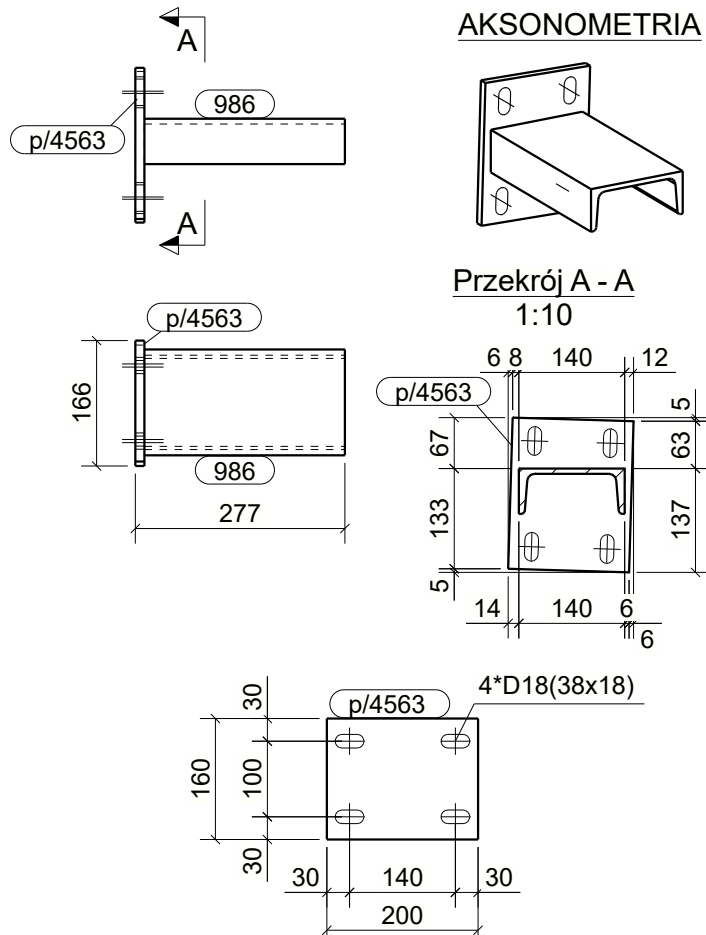
A/781, szt.1



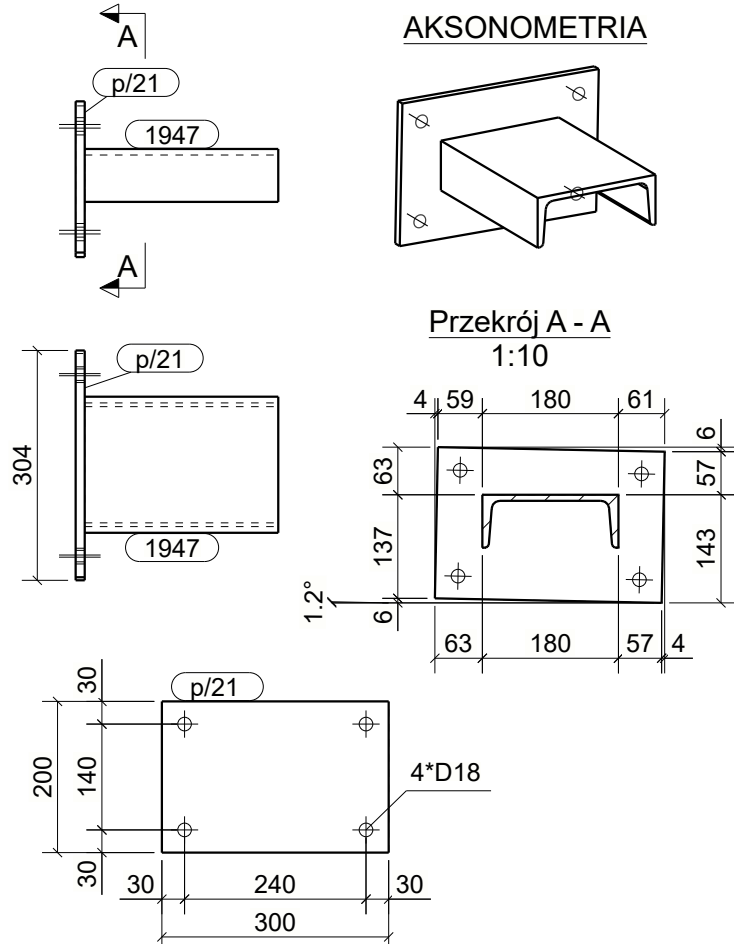
A/738, szt.1



A/742, szt.1



A/748, szt.3



UWAGI:
1. KŁASA KONSTRUKCJI STALOWEJ:
EXCZ WG PN-EN-1090-1 + A1 2012 / Ap1 2014-09
2. POZIOM JAKOŚCI POŁĄCZEN SPAWANYCH: C WG PN-EN 25817
3. KONSTRUKCJE ZABEZPIECZYĆ ANTYKOROZYJNIE PRZEZ MALOWANIE
ZESTAWEM FARB JEDNEGO PRODUCENTA PRZYJMĄC KAT. KOROZYJNOŚCI C2.
POWIERZCHNIE OCZYścić DO STOPNIA Sa2.5 wg PN-ISO 8501-02.
4. KOLOR WG WYTYCZNYCH INWESTORA.

KOPROWANIE BEZ PISEMNEJ ZGODY AUTORA ZABRONIONE		PRAWA AUTORSKIE ZASTRZEŻONE	
PRACOWNIA PROJEKTOWANIA I USŁUG INWESTYCYJNYCH ALFA Spółka z o.o. Spółka komandytowa 59-220 ŁĘCZNA, ul. ŁOKIETKA 18 +48 76 8525671 www.ppaifa.pl pracownia@ppaifa.pl			
ALFA P R A C O W N I A			
OBJEKT: PRZEBUDOWA BUDYNKU HANDLOWEGO BIELSKO BIAŁA UL. WARSZAWSKA 180			
IMIĘ I NAZWISKO: PROJEKTANT: mgr inż. Daniel Mikutaniec uprawnienia budowlane do projektowania bez ograniczeń w specjalności konstrukcyjno - budowlanej nr 156/DOS/12		PODPIS:	
OPRACOWUJĄCY: mgr inż. Jacek Kadecki			
OPRACOWUJĄCY: mgr inż. Andrzej Popiel			
NAZWA RYSUNKU ŁĄCZNIKI SŁUPÓW - A/651, A/736, A/738, A/740, A/741, A/742, A/744, A/745, A/748		BRANŻA KONSTRUKCJA	
ID PROJEKTU V-23	STADIUM PW	DATA 26-06-24	SKALA 1:10
NAZWA PLIKU V-23_PW_N_K9_ŁĄCZNIKI SŁUPÓW - A/651, A/736, A/740, A/741, A/742, ...		NR RYS K9/234	
ID REWIZJI			